

Số: **1167** /QĐ-UBND

Thái Nguyên, ngày **31** tháng **5** năm 2022

QUYẾT ĐỊNH

Về việc thu hồi Giấy phép khai thác khoáng sản đã cấp cho Công ty TNHH Thương mại Cường Phúc và đóng cửa mỏ đá vôi Nước Lạnh 1, xã Tân Long, huyện Đồng Hỷ, tỉnh Thái Nguyên

ỦY BAN NHÂN DÂN TỈNH THÁI NGUYÊN

Căn cứ Luật Tổ chức chính quyền địa phương năm 2015; Luật sửa đổi, bổ sung một số điều của Luật Tổ chức Chính phủ và Luật Tổ chức chính quyền địa phương năm 2019;

Căn cứ Luật Khoáng sản năm 2010;

Căn cứ Nghị định số 158/2016/NĐ-CP ngày 29/11/2016 của Chính phủ quy định chi tiết thi hành một số điều của Luật khoáng sản;

Căn cứ Giấy phép khai thác khoáng sản số 282/GP-UBND ngày 23/02/2012 của UBND tỉnh Thái Nguyên cho phép Công ty TNHH Thương mại Cường Phúc được khai thác mỏ đá vôi Nước Lạnh 1, xã Tân Long, huyện Đồng Hỷ, tỉnh Thái Nguyên;

Theo đề nghị của Giám đốc Sở Tài nguyên và Môi trường tại Tờ trình số 181/TTr-STNMT ngày 04/4/2022.

QUYẾT ĐỊNH:

Điều 1. Thu hồi Giấy phép khai thác khoáng sản và đóng cửa mỏ khoáng sản

1. Thu hồi Giấy phép khai thác khoáng sản số 282/GP-UBND ngày 23/02/2012 của UBND tỉnh Thái Nguyên cho phép Công ty TNHH Thương mại Cường Phúc được khai thác mỏ đá vôi Nước Lạnh 1, xã Tân Long, huyện Đồng Hỷ, tỉnh Thái Nguyên.

Lý do thu hồi:

- Đã quá 12 tháng kể từ ngày Giấy phép khai thác khoáng sản có hiệu lực, Công ty TNHH Thương mại Cường Phúc chưa xây dựng cơ bản mỏ mà không thuộc trường hợp bất khả kháng; vi phạm điểm a khoản 1 Điều 58 Luật Khoáng sản năm 2010.

- Không nộp đầy đủ tiền cấp quyền khai thác khoáng sản và không khắc phục vi phạm trong thời gian 90 ngày, kể từ ngày cơ quan quản lý nhà nước có thẩm quyền về khoáng sản có thông báo bằng văn bản; vi phạm điểm c khoản 1 Điều 55 Luật Khoáng sản năm 2010;

- Không bảo đảm tiến độ xây dựng cơ bản mỏ và hoạt động khai thác xác định trong dự án đầu tư khai thác khoáng sản; vi phạm điểm b khoản 2 Điều 55 Luật Khoáng sản năm 2010.

2. Đóng cửa mỏ khoáng sản mỏ đá vôi Nước Lạnh 1, xã Tân Long, huyện Đồng Hỷ, tỉnh Thái Nguyên.

Mục đích đóng cửa mỏ: Để quản lý, bảo vệ khoáng sản chưa khai thác theo quy định của pháp luật.

Diện tích đóng cửa mỏ là 4,0 ha, thuộc tờ bản đồ tỷ lệ 1/50.000, số hiệu F-48-56-D, hệ tọa độ VN-2000, kinh tuyến trực $106^{\circ}30'$, múi chiếu 3° , có tọa độ các điểm khép góc theo Phụ lục 01 và Phụ lục 02 kèm theo Quyết định này.

Điều 2. Công ty TNHH Thương mại Cường Phúc có trách nhiệm:

- Chấm dứt mọi hoạt động theo Giấy phép nêu tại Điều 1 Quyết định này, giao nộp các tài liệu pháp lý có liên quan đến khu vực được cấp phép cho Sở Tài nguyên và Môi trường theo quy định của pháp luật.

- Thực hiện các nghĩa vụ có liên quan theo quy định của pháp luật.

Điều 3. Giao Sở Tài nguyên và Môi trường chủ trì, phối hợp với các Sở, ngành, địa phương, đơn vị có liên quan kiểm tra, giám sát việc thi hành Quyết định này.

Điều 4. Quyết định này có hiệu lực thi hành kể từ ngày ký.

Chánh Văn phòng UBND tỉnh, Giám đốc Sở Tài nguyên và Môi trường, Giám đốc Sở Xây dựng, Giám đốc Sở Kế hoạch và Đầu tư, Cục trưởng Cục Thuế tỉnh, Chủ tịch UBND huyện Đồng Hỷ, Chủ tịch UBND xã Tân Long, Giám đốc Công ty TNHH Thương mại Cường Phúc và các tổ chức, cá nhân liên quan chịu trách nhiệm thi hành Quyết định này. /s/

Nơi nhận:

- Như Điều 4;
- Tổng cục ĐC&KS VN;
- Chủ tịch và các PCT UBND tỉnh;
- Lưu: HS, VT, CNN&XD. /s/

**TM. ỦY BAN NHÂN DÂN
KT. CHỦ TỊCH
PHÓ CHỦ TỊCH**

Lê Quang Tiến

ỦY BAN NHÂN DÂN TỈNH THÁI NGUYÊN**TỌA ĐỘ, RANH GIỚI KHU VỰC ĐÓNG CỬA MỎ ĐÁ VÔI NƯỚC LẠNH 1,
XÃ TÂN LONG, HUYỆN ĐỒNG HỖ, TỈNH THÁI NGUYÊN**

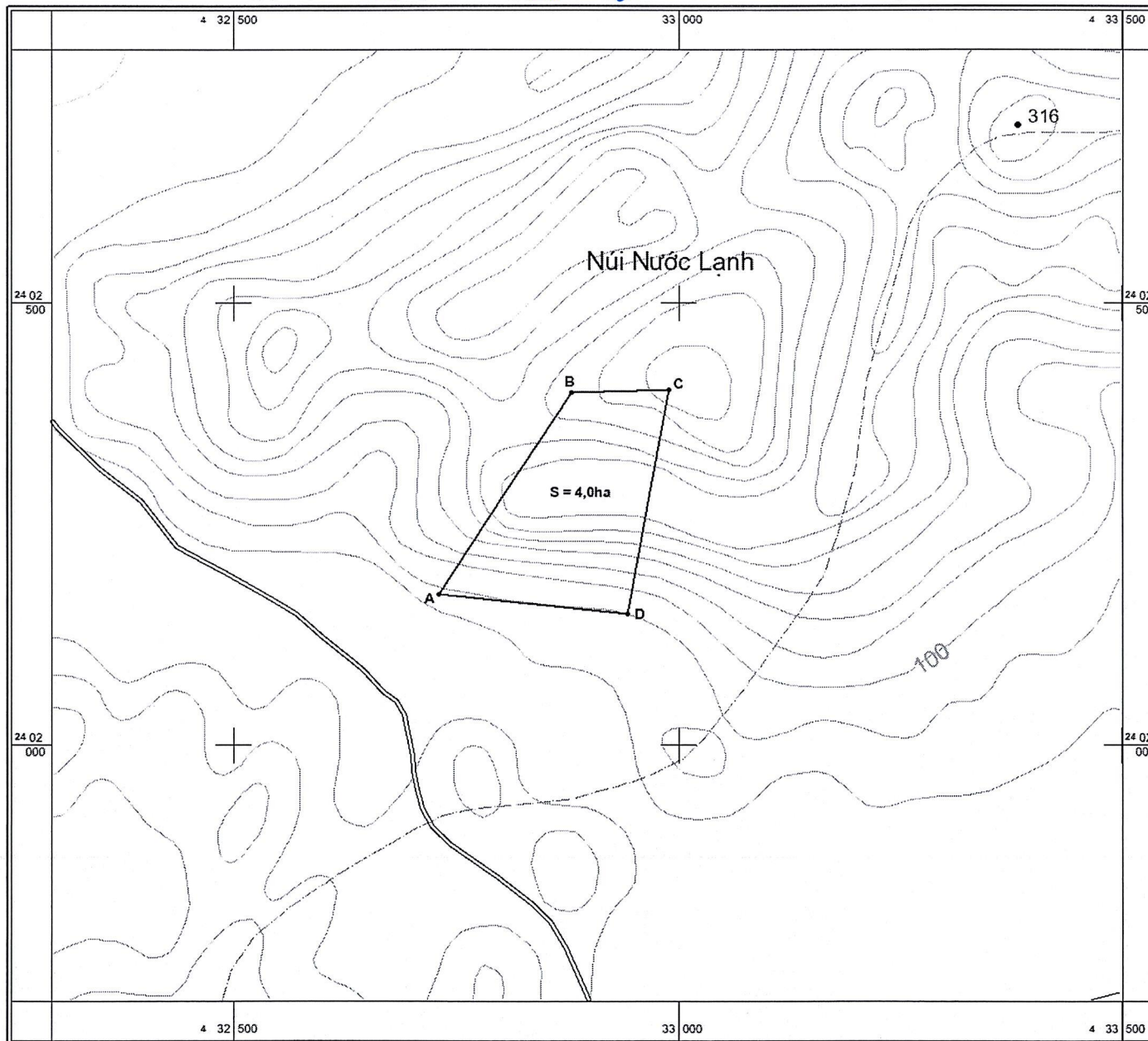
(Kèm theo Quyết định số: **1167** /QĐ-UBND ngày **31** tháng **5** năm 2022
của Ủy ban nhân dân tỉnh Thái Nguyên)

Tên điểm góc	Hệ VN-2000 (Kinh tuyến trục $106^{\circ}30'$, múi chiếu 3°)	
	X (m)	Y (m)
A	2402169	432729
B	2402398	432880
C	2402402	432988
D	2402147	432942
Diện tích: 4,0 ha		






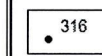

BẢN ĐỒ KHU VỰC ĐÓNG CỬA MỎ KHOÁNG SẢN
KHU VỰC KHAI THÁC ĐÁ VÔI NƯỚC LẠNH 1, XÃ TÂN LONG, HUYỆN ĐỒNG HỖ, TỈNH THÁI NGUYÊN
 (Kèm theo Quyết định số **1167**/QĐ-UBND ngày **31** tháng **5** năm 2022 của UBND tỉnh Thái Nguyên)

TOẠ ĐỘ CÁC ĐIỂM KHÉP GÓC

Điểm góc	Hệ VN-2000 KTT 106 độ 30' múi chiếu 3 độ	
	X(m)	Y(m)
A	2402169	432729
B	2402398	432880
C	2402402	432988
D	2402147	432942
Diện tích: 4,0 ha		



CHỈ DẪN

-  Đường đồng mức con
-  Đường đồng mức cái
-  Đường ranh giới cấp xã
-  Sươi
-  Đường giao thông
-  Độ cao
-  Diện tích đóng cửa mỏ